

OPRAVA TRATI V ÚSEKU TANVALD - KOŘENOV

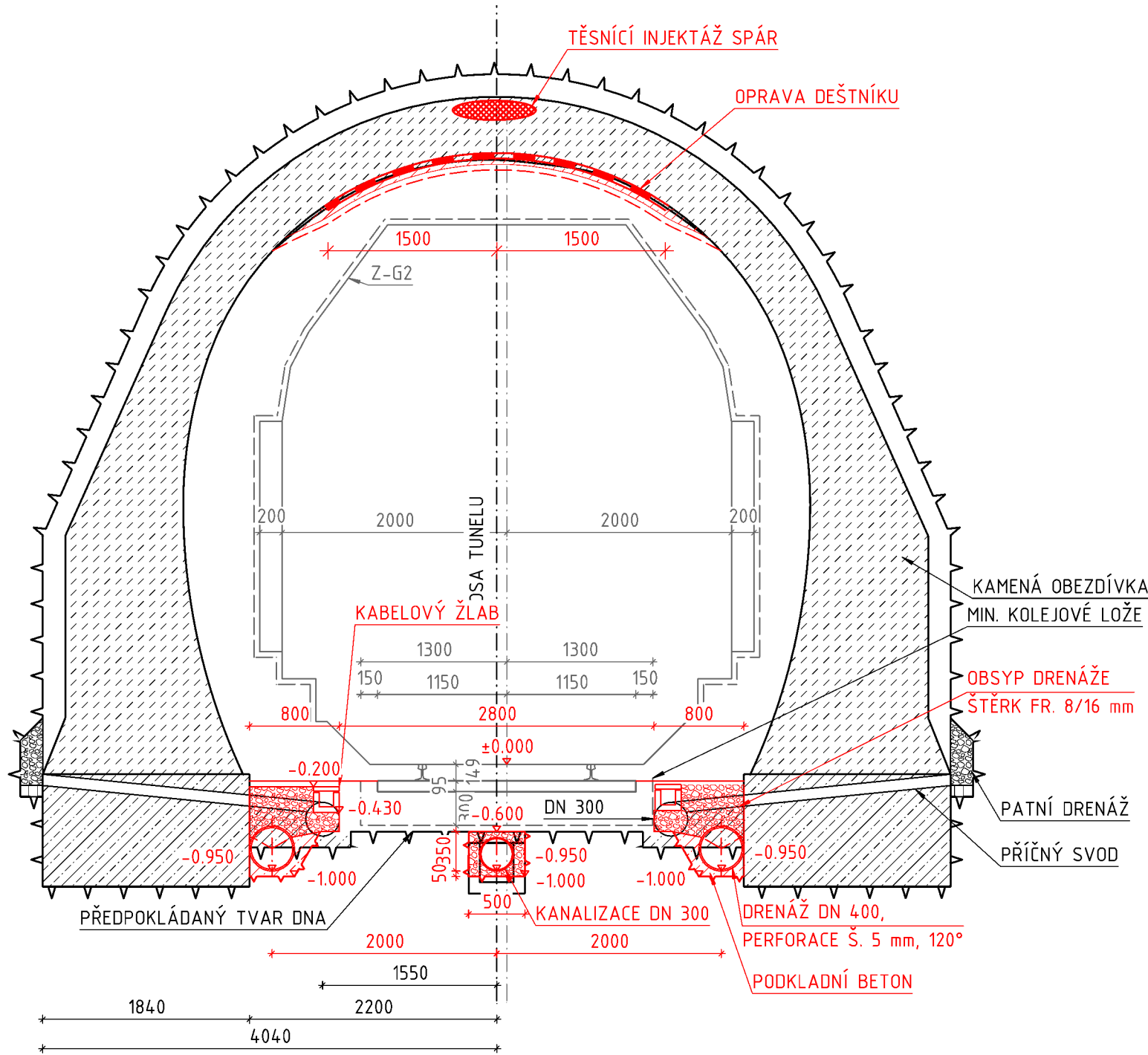
SO 03-17-02 TUNEL DOLNOPOLUBENSKÝ

VZOROVÉ PŘÍČNÉ ŘEZY

M 1:50

KAMENNÁ OBEZDÍVKA

PLATÍ PRO BLOKY P1, 1, 2, 4, 5, 6, 7, 8, P2



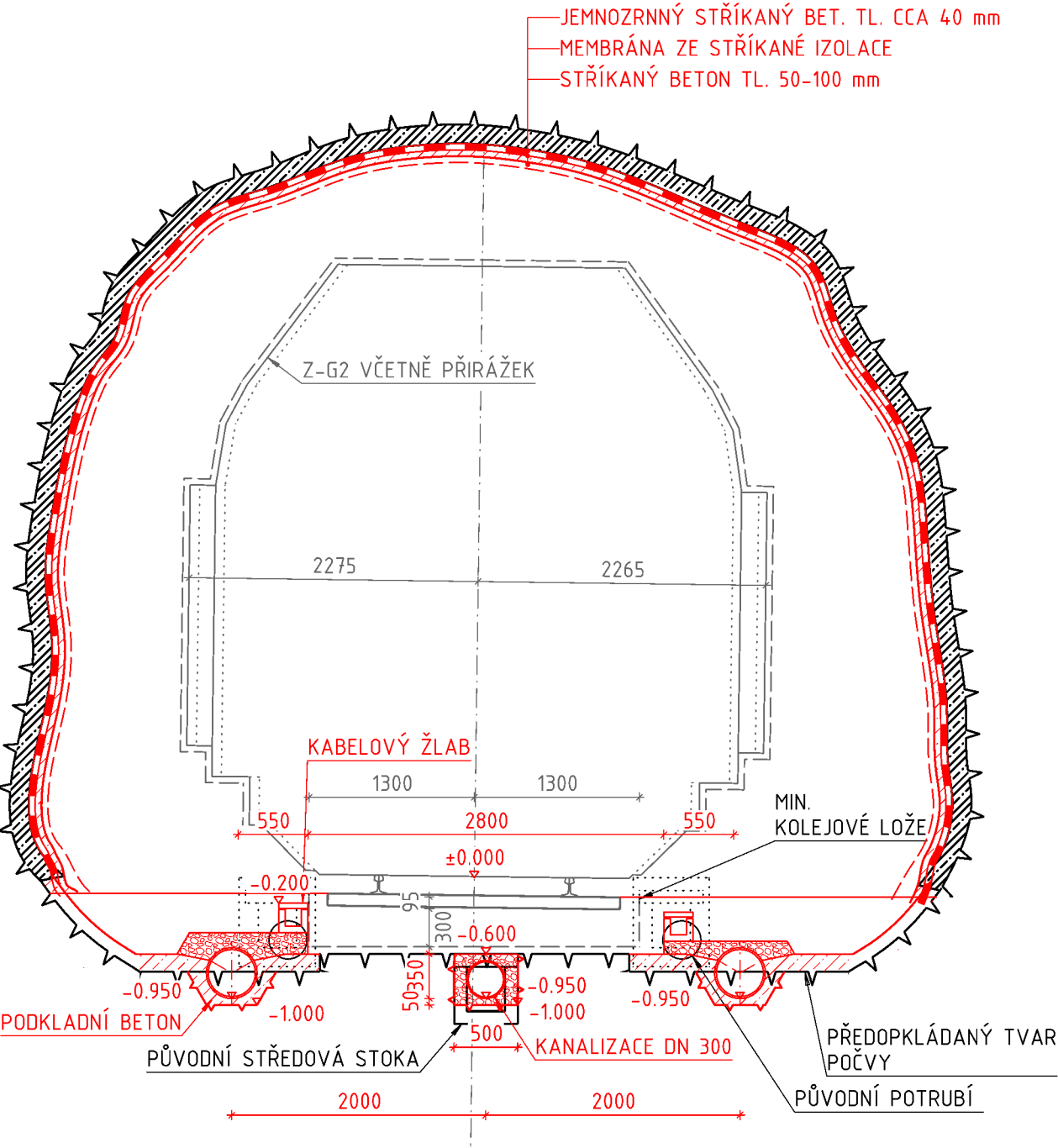
POZN.: BOČNÍ DRENÁŽ VLOŽENA DO TĚSNÉ BLÍZKOSTI PATKY, DLE ZASTIŽENÝCH PODMÍNEK.
KANALIZAČNÍ POTRUBÍ OBALIT OCHRANNOU GEOTEXILIÍ 500 g/m²

POZN.: V PŘÍPADĚ NADMĚRNÝCH PRŮSAKŮ Z VRCHOLU KLENBY TYTO ZAINJEKTOVAT

OPRAVA DEŠTNÍKU:
- ODSTRANĚNÍ SOUČASNÉ VRSTVY STŘÍKANÉHO BETONU
- APLIKACE VRSTVY JEMNOZRNÉHO STŘÍKANÉHO BETONU (CCA 10 - 40 mm)
- APLIKACE MEMBRÁNY ZE STŘÍKANÉ IZOLACE (CCA 3 mm)
- APLIKACE OCHRANNÉ VRSTVY ZE STŘÍKANÉHO BETONU (MIN. 50 mm)

OSTĚNÍ ZE STŘÍKANÉHO BETONU/SKLOLAMINÁTU

PLATÍ PRO BLOK 3



Výškový systém Bpv



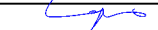

Souřadnicový systém S-JTSK

Číslo změny:	Obsah změny:	Datum změny:
01	-	-
02	-	-
03	-	-

Generální projektant: TÝM/SAGASTA - Tanvald - Kořenov



Zpracovatel dílčí části dokumentace:

Vypracoval:  Ing. Martin Svoboda		Zodp. projektant:  Ing. Libor Mařík		Kontroloval:  Ing. Petr Lapiš		Zpracovatel stavebního objektu:	
Kraj: Liberecký			Traťový úsek/Obec: 1671 Liberec - Harrachov st.hr.				
Investor: Správa železnic, státní organizace; Dlážděná 1003/7; 110 00 Praha 1							
Akce: Oprava trati v úseku Tanvald - Kořenov SO 03-17-02 TUNEL DOLNOPOLUBENSKÝ km 30,375 - 30,542						Formát:	3x A4
						Datum:	11/2021
						Účel:	DSP+PDPS
						Č. zakázky:	64020136
						Změna:	Č. kopie:
						Měřítko: 1:50	
Obsah dokumentace: VZOROVÉ PŘÍČNÉ ŘEZY TUNELU						Část dokumentace: E.1.7.3	.04